

# SERIE RR

Pneumatische Expansionsspanwelle mit Gummi-Spannleisten.  
Für allgemeines Wickeln und Abwickeln mit hoher Momentfestigkeit.



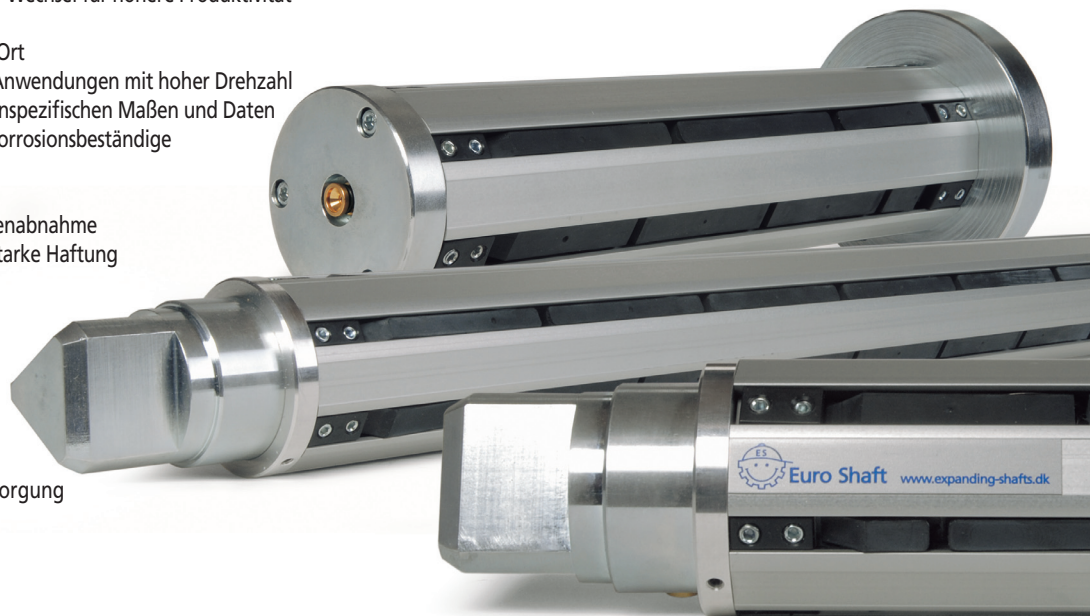
## Euro Service

### WICHTIGE EIGENSCHAFTEN

- Starke, robuste Konstruktion für industriellen Einsatz
- Geringes Gewicht durch Aluminiumkörper
- Einfache Handhabung und schneller Wechsel für höhere Produktivität
- Ausgezeichnete Momentfestigkeit
- Einfache und schnelle Wartung vor Ort
- Genau ausgewuchteter Körper für Anwendungen mit hoher Drehzahl
- Ausführung der Zapfen nach kundenspezifischen Maßen und Daten
- Serienmäßig Eloxierte Körper und korrosionsbeständige Behandlung der Zapfen
- Hochleistungs-Gummisegmente
- Zwangseinziehung für schnelle Rollenabnahme
- Gummisegmente-Spannleisten für starke Haftung

### OPTIONAL:

- Gehärtete Zapfen
- Seitliches, End- oder Doppelventil
- Drehanschluss für externe Luftversorgung
- Flansch- oder Auslegermontage



### WICHTIGE TECHNISCHE DATEN

MODELL	RR74	RR142	RR150
Spannwelle-Durchmesser (mm):	74	142	150
Max. Expansions-Durchmesser (mm):	80.5	149.5	156.5
Min./max. Körperlänge (mm):	100 – 3000 mm	100 – 3000 mm	100 – 3000 mm
Körpermaterial:	Hochleistungs-Aluminium	Hochleistungs-Aluminium	Hochleistungs-Aluminium
Innerer Kerndurchmesser:	76.2 mm -2/+4 (3")	142 mm -2/+4	152.4 mm -2/+4 (6")
Zahl der Spannleiste:	6	8	9
Typ der Spannleiste:	Hochleistungs-Gummi	Hochleistungs-Gummi	Hochleistungs-Gummi
Durchschnittliches Körpergewicht ohne Zapfen (kg/m): (1)	7	15	16
Durchschnittliches Gewicht für zwei Standardzapfen (kg):	3	9	10
Antriebsmoment (N.m): (2)	700	1400	1700
Max. Luftdruck im Betrieb (bar):	6	6	6

Hinweis:

1: Einschl. Spannleisten.

2: Die angegebenen Werte hängen ab von: Luftdruck, Kerntyp, Spindellänge, Zapfenausführung und Art des Wickeln/Abwickeln.  
Die angegebenen Werte gelten für einen Papierkern mit 12 mm Wandstärke, 6 bar Luftdruck und einen 1 m langen Wellekörper.

Anmerkungen:

Die Spezifikationen können ohne Vorankündigung geändert werden.  
Andere Größen und Maße nach Kundenspezifikationen sind möglich.