

PNEUMATISCHE SPANNKÖPFE

Eine wirtschaftliche Lösung für das Wickeln und Abwickeln von Kernen mit größeren Durchmessern. Für allgemeines Wickeln und Abwickeln.



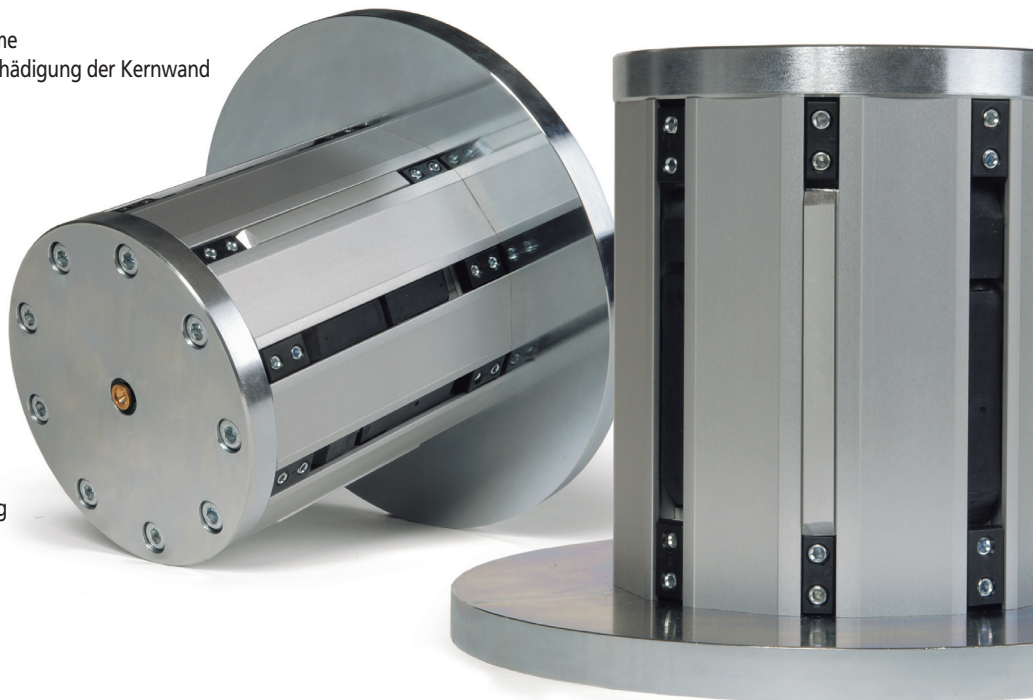
Euro Service

WICHTIGE EIGENSCHAFTEN

- Starke, robuste Konstruktion für industriellen Einsatz
- Einfache Handhabung und schneller Wechsel für höhere Produktivität
- Hohe Momentfestigkeit
- Einfache und schnelle Wartung vor Ort
- Längs-Gleitrihren für schnelle Rollenabnahme
- Spannleisten für starke Haftung ohne Beschädigung der Kernwand

OPTIONAL

- Seitliches oder Endventil
- Drehanschluss für externe Luftversorgung
- Flansch- oder Auslegermontage
- Aluminium- oder Gummi Spannleisten
- Je nach Kundenanforderung Standard- oder selbst zentrierende Spannleisten



WICHTIGE TECHNISCHE DATEN

MODELL	AEC74	AEC142	AEC150
Spannköpfe-Durchmesser (mm):	74	142	150
Max. Expansions-Durchmesser (mm):	84,5	150	160
Körpermaterial:	Hochleistungs-Aluminium	Hochleistungs-Aluminium	Hochleistungs-Aluminium
Innerer Kerndurchmesser:	76.2 mm -2/+4 (3")	142 mm -2/+4	152.4 mm -2/+4 (6")
Zahl der Spannleiste:	6	8	9
Typ der Spannleiste:	Gummi/Aluminium	Gummi/Aluminium	Gummi/Aluminium
Durchschnittliches Körpergewicht ohne Zapfen (kg/m):	8	15	16
Max. Luftdruck im Betrieb (bar):	6	6	6

Hinweis: 1: Einschl. Spannleisten.
2: Die angegebenen Werte hängen ab von: Luftdruck, Kerntyp, Spindellänge, Zapfenausführung und Art des Wickelns/Abwickelns.
Die angegebenen Werte gelten für einen Papierkern mit 12 mm Wandstärke, 6 bar Luftdruck und einen 1 m langen Wellekörper.

Anmerkungen: Die Spezifikationen können ohne Vorankündigung geändert werden.
Andere Größen und Maße nach Kundenspezifikationen sind möglich.